



Gesamtschule des
Saarpfalz-Kreises

Gesamtschule Gersheim

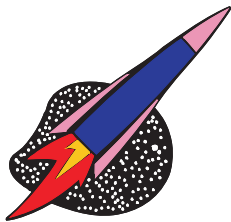


Europäisches
Sprachensiegel
1999



Pädagogische Arbeit

- Jahrgangsstufen betreut von Tutorinnen bzw. Tutoren bis Klasse 9 bzw. 10 ⇒ besonderes Vertrauensverhältnis zwischen Lehrer und Schüler
- Zusammenarbeit in Klassen und Kursen
- gezielte individuelle Förderung
- fachliche und soziale Lernziele
- Anleitung zum selbstständigen Lernen
- Schulung von Verantwortungsbewusstsein und Teamfähigkeit



Durch ein durchlässiges Kurssystem bleibt die Schullaufbahn lange offen

Abschlüsse

Hauptschulabschluss nach Klassenstufe 9

1. Hauptschulabschluss (HSA)
2. Qualifizierter Hauptschulabschluss (HSA+) ⇒ Berechtigung zum Übergang in eine Berufsfachschule
3. Hauptschulabschluss (Ü10) ⇒ Berechtigung zum Übertritt in Klassenstufe 10 einer Gesamtschule

Mittlerer Bildungsabschluss nach Klassenstufe 10

1. Mittlerer Bildungsabschluss (MBA)
2. Mittlerer Bildungsabschluss (Ü11) ⇒ Berechtigung zum Übertritt in Oberstufe einer Gesamtschule oder eines Gymnasiums

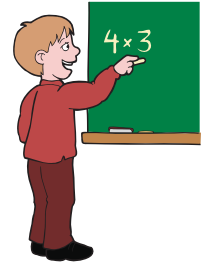
In 9 Jahren zum Abitur

In den letzten Schuljahren haben alle Schülerinnen und Schüler der 9. und 10. Klassen ihre Prüfungen zum HSA oder MBA bestanden.

Unterricht

1. Eingangsfremdsprache

- Englisch oder Französisch
- dabei kann in Französisch eine bilinguale Ausbildung gewählt werden.
In diesem Falle gilt:
 - verstärkter Französischunterricht durch Zusatzstunden in den Klassenstufen 5 - 8
 - Intensivlernphasen ab Klassenstufe 7
 - ggf. Fachunterricht in französischer Sprache
 - bilinguales Sachfach in Klassenstufe 9 und 10
 - Zusammenarbeit mit französischen Partnerschulen
 - Erwerb eines Bilingual - Zertifikats
- in Französischklassen eine Wochenstunde Englisch (Schnupperkurs) in den Klassen 5 und 6



2. Fachleistungsdifferenzierung

- Klassenstufe 5/6
 - Unterricht im Klassenverband (Binnendifferenzierung)
- ab Klassenstufe 7
 - Mathematik und 1. Fremdsprache auf zwei Anspruchsebenen (E- und G-Kurse)
- ab Klassenstufe 8
 - zusätzlich Deutsch auf zwei Anspruchsebenen (E- und G-Kurs)
- Klassenstufe 9
 - Aufteilung des Fächerverbundes Naturwissenschaften in Biologie, Chemie und Physik auf zwei Anspruchsebenen (E- und G-Kurs)
 - Unterricht in Mathematik, Deutsch und Fremdsprachen auf 3 Anspruchsebenen (A-, E- und G-Kurs)
- Klassenstufe 10
 - Unterricht in Mathematik, Deutsch, Fremdsprache, Chemie, Physik auf zwei Anspruchsebenen: (A- und E-Kurs)

3. Wahlpflichtbereich ab Klassenstufe 7

Individueller Lernschwerpunkt aus dem Angebot der Schule. Das können sein:

- 2. Fremdsprache
- Handwerk und Technik
- Kultur und Medien
- Microsoft Akademie
- Natur und Umwelt

Außerunterrichtliche Aktivitäten

Wir bieten an: Unsere Arbeitsgemeinschaften

- Aquarium
- Englische Konversation 9-10
- Gartenbau
- Comenius
- Schulband



- Computer
- Inlineskating
- Grafik (Aufgabenheft)
- Schülerzeitung
- Schulsanitätsdienst



Nachmittagsbetreuung ALF (Arbeit - Lernen - Freizeit)

- warmer Mittagstisch
- Betreuung bis 16:30 Uhr (täglich)
- Hausaufgabenbetreuung durch pädagogische Fachkräfte
- vielfältige Freizeitangebote
- gezielter Förderunterricht durch Lehrkräfte
- Ferienbetreuung

Microsoft Akademie und e-Learning

- Ausbildung der Schülerinnen und Schüler in Microsoft Office Programmen auf unterschiedlichem Niveau
- Möglichkeit zum Erwerb eines international anerkannten Zertifikats
- Schlüsselqualifikationen und Fertigkeiten durch Neue Medien: Mitglied der e-Learning Plattform "Lernwelt Saar"

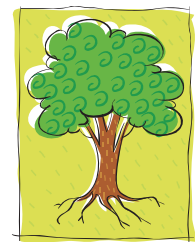


Berufsorientierung

- Kooperation Schule-Wirtschaft: Partnerschaft mit Firma Hager
- Teilnahme an dem Projekt "Zukunft konkret"
- Praktikum in Klassenstufe 8
- Bewerbertraining
- Betriebsbesichtigungen
- Zusammenarbeit mit der Bundesanstalt für Arbeit und dem BIZ

Umwelt/Ökologie

- "Ökologie und Umwelt": fester Bestandteil im Wahlpflichtbereich der Schule ab Klassenstufe 7
- Kooperation mit ARGE-Solar und mit dem örtlichen Energieversorger
- Energiedetektive: Sensibilisierung für Umweltschutz
- Beteiligung am Projekt "EWA - Sparen mit Köpfchen macht Schule"
- Zusammenarbeit mit dem Umweltministerium
- Klimaschule: Nutzung von Solarenergie
- Anlage eines Klimawaldes in Zusammenarbeit mit dem Saar-Forst



Kontakte in alle Welt:

Comenius- Projekt

- Begegnung mit Schülerinnen und Schülern aus der europäischen Gemeinschaft
- Projektarbeit an länderübergreifenden Themen
- Verkehrssprache: Englisch ⇒ Förderung der Sprachkompetenz
- gemeinsam Europa entdecken

Austausch mit Bazancourt

- seit 1979 Partnerschaft zwischen Real-/Gesamtschule Gersheim und Collège du Pré Bréart in Bazancourt
- regelmäßige Kontakte zwischen beiden Schulen
- reger Schüleraustausch
- Aufenthalt in Gastfamilien

*"Wir sind alle Bürger einer Welt,
Menschen hassen, weil er
eine andere Sprache spricht,
denkt ... welche*



*wir sind alle ein Blut. Einen
anderswo geboren ist, weil er
weil er anders über die Dinge
Gedankenlosigkeit!"*

(Comenius)

und außerdem.....

- Leseförderung - regelmäßige Autorenlesungen, Buchprojekte
- Schulbücherei
- Projektwochen

Unser Zusammenleben

Igel Power



- Interessen-Gemeinschaft-Eltern-Lehrer
- Organisation von Informationsabenden für interessierte Eltern zu vielfältigen Problemen: Pubertät, Aufmerksamkeitsstörung, Suchtprävention etc.

Schule ohne Rassismus - Schule mit Courage

- erste saarländische Schule mit dieser Auszeichnung
- Beitrag zum friedlichen Miteinander



Trainingsraum



- erprobtes und bewährtes Konzept für störungsfreien Unterricht
- gewährleistet Recht jeden Schülers auf ungestörte Arbeit

Mediation

Streitschlichtung und Konfliktlösung unter Anleitung von ausgebildeten Mediatoren

Integration: Einbeziehen statt ausgrenzen

Manche Kinder haben große Schwierigkeiten mit dem Lernen oder Probleme im Bereich des Verhaltens, andere haben eine körperliche Beeinträchtigung. Für all diese Kinder besteht, wenn sonderpädagogischer Förderbedarf festgestellt ist, die Möglichkeit der schulischen Integration. Kompetente Unterstützung finden wir bei dieser Arbeit in Lehrerinnen vom Förderzentrum Blieskastel.

Schoolworker

Zusammenarbeit von Jugendhilfe und Schule:

- Beratung und Information von Schülern, Eltern und Lehrern bei Problemen in Schule und Familie
- Prävention



Gremien

Eltern

- regelmäßiger Meinungsaustausch mit der Elternvertretung
- Mitarbeit in den Gremien der Schule
- Einbeziehung in schulischen Alltag



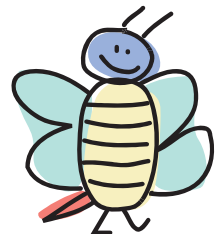
Förderverein

Unterstützung von Projekten:

- Schulbibliothek
- Mitwirkung bei Veranstaltungen
- Zuschüsse zu Klassenfahrten und Feiern
- Unterstützung finanziell bedürftiger Schüler

Schülervertretung

- Mitsprache im schulischen Leben
- Mitgestaltung des Schulalltags
- und nicht zu vergessen: unsere Schülerzeitung **“Die Hummel”**



Daten und Fakten

Adresse:

Gesamtschule Gersheim
Schulstraße 32
66453 Gersheim
Tel.: 06843 9007-0
Fax: 06843 9007-127

Schulleiterin:

Monika Hommerding

Email-Adressen:

Schule:

info@gesamtschule-gersheim.de

Förderverein:

foerderverein@gesamtschule-gersheim.de

ALF-Nachmittagsbetreuung:

alf@gesamtschule-gersheim.de

Für ausführliche Informationen besuchen Sie bitte unsere Homepage:

www.gesamtschule-gersheim.de